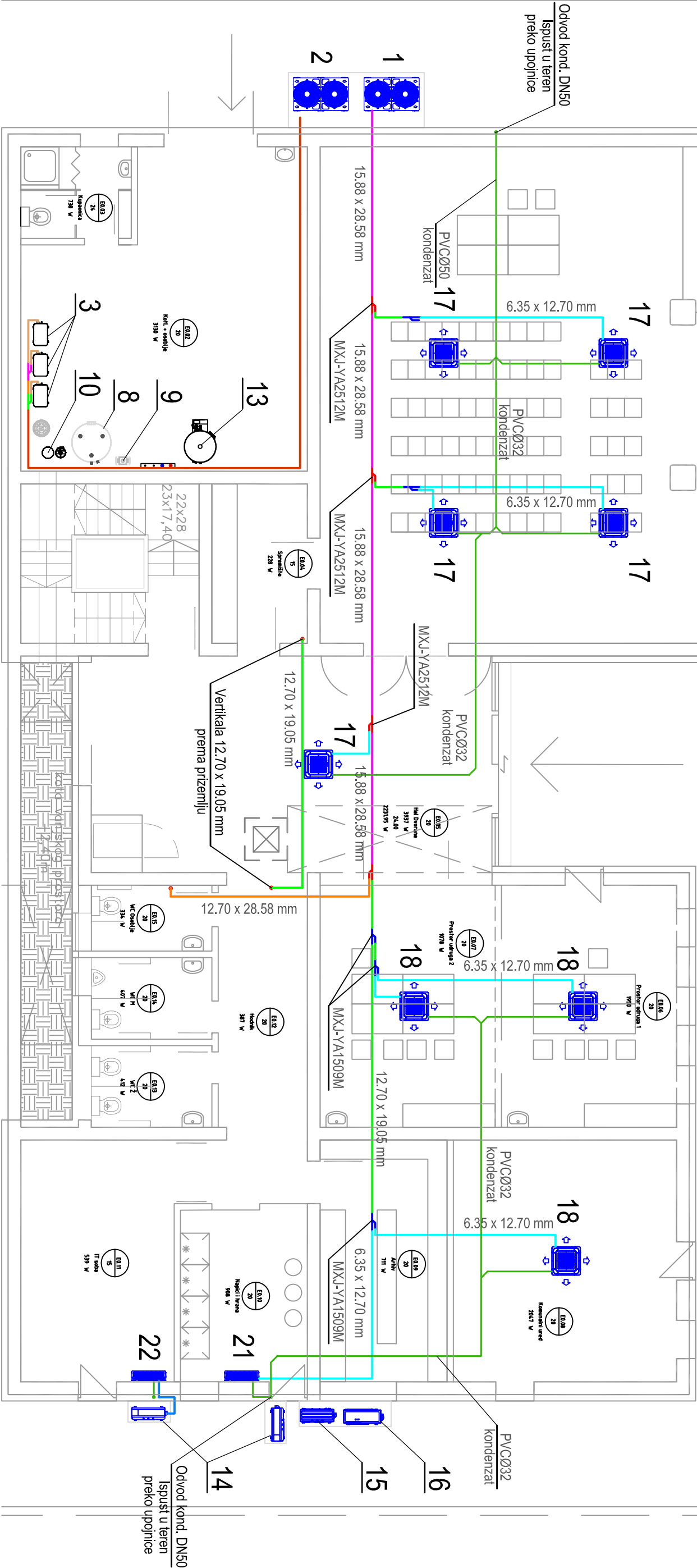


- PRIJE POČETKA RADOVA I DOBAVE OPREME I UREĐAJA, SVE MJERE PREKONTROLIRATI NA GRADEVINI
- SVE CJEVI ZA ODVOD KONDENZATA IZOLIRATI CJEVOM SPUŽASTOM IZOLACIJOM d=4mm
- CJEVOVOD FREONSKE INSTALACIJE VODITI U ŠUPLJINI SPUŠTENOG STROPA
- CJEVOVOD ODVODA KONDENZATA S UNUTARNJIH JEDINICA VODITI U ŠUPLJINI SPUŠTENOG STROPA TE IZVESTI U TEREN PREKO UPONJICE
- CJEVNI RAZVOD RASHLADNOG SREDSTVA R410 (PLINSKU I TEKUĆU FAZU) TOPLINSKI IZOLIRATI PARONEPROPUSNOM IZOLACIJOM
- PROIZVOD KAO ARMATELEX debljine 13 mm . U VANJSKOM PROSTORU SVE DODATNO ZAŠTITITI SLOJEM MINERALNE VUNE OBLIŽENE ALUMINISKIM LIMOM I VODONEPROPUŠNO ZABRIVITI SILIKONSKIM KITOM
- SVE MIKROLOKACIJE DALJINSKIH UPRAVLJAČA DAJE ARHITEKT



LEGENDA:

- |   |   |    |  |    |   |    |   |
|---|---|----|--|----|---|----|---|
| 1 | Vanjska jedinica VRF sustava<br>proizvod kao SAMSUNG,<br>tip AM140KKVAGH<br>Qh=40.0kW<br>Qgr=45.0kW<br>Nel=10.93kW/380-415V, 50Hz<br>Dimenzije=1295×765, h=1695mm<br>Masa=226kg | 8  | Akumulacijski spremnik<br>proizvod kao HOVAL,<br>tip EnerVal 500 - 500 litara<br>Hidraulička skretница<br>proizvod kao Flamco,<br>tip FlexBalance Plus 65F<br>Automatski omeđivač vode<br>proizvod kao Nobel,<br>tip AS90/METER 1,6 m3/h | 16 | Vanjska jedinica multi split sustava<br>proizvod kao Samsung,<br>tip AU052MC3EH (dual)<br>Qh=4.0 kW; N=1.02kW<br>Qg=4.4 kW; N=0.99 kW | 21 | Unutarnja jedinica<br>proizvod kao Samsung,<br>tip AM015KNQDEH (zidna)<br>Qh=1.5 kW; Og=1.7 kW                |
| 2 | Vanjska jedinica VRF sustava<br>proizvod kao SAMSUNG,<br>tip AM240KKVAGH<br>Qgr=67.2kW<br>Nel=20.99kW/380-415V, 50Hz<br>Dimenzije=1295×765, h=1795mm<br>Masa=342kg              | 9  | Hidraulička skretница<br>proizvod kao Flamco,<br>tip FlexBalance Plus 65F<br>Automatski omeđivač vode<br>proizvod kao Nobel,<br>tip AS90/METER 1,6 m3/h  | 17 | Unutarnja jedinica multi split sustava<br>proizvod kao Samsung,<br>tip AM028NNNDEH (kazetna 4-smjera)<br>Qh=2.8 kW; Og=3.2 kW         | 22 | Unutarnja jedinica split sustava<br>proizvod kao Samsung,<br>tip AM035MNAADKH (zidna)<br>Qh=3.5 kW; Og=4.0 kW |
| 3 | Unutarnja jedinica VRF sustava<br>proizvod kao SAMSUNG,<br>tip AM250FNBFGB<br>Qgr=25.0kW<br>Nel=5.0kW/380V, 50Hz<br>Dimenzije=518×330, h=1210mm<br>Masa=104kg                   | 10 | Automatski omeđivač vode<br>proizvod kao Nobel,<br>tip AS90/METER 1,6 m3/h   | 18 | Unutarnja jedinica<br>proizvod kao Samsung,<br>tip AM015NNNDEH (kazetna 4-smjera)<br>Qh=1.5 kW; Og=1.7 kW                             |    |   |
|   |   | 13 | Sustav za grijanje PTV-a<br>proizvod kao Hoval,<br>tip SolKit aqua LT (500)  | 19 | Unutarnja jedinica<br>proizvod kao Samsung,<br>tip AC035MXADKH<br>Qh=3.9 kW; N=1.6 kW<br>Qg=4.7 kW; N=1.8 kW                          |    |   |
|   |   | 14 | Vanjska jedinica monospilit sustava<br>proizvod kao Samsung,<br>tip AC035MXADKH<br>Qh=3.9 kW; N=1.6 kW<br>Qg=4.7 kW; N=1.8 kW  | 20 | Unutarnja jedinica<br>proizvod kao Samsung,<br>tip AU052MC3EH (traj)<br>Qh=5.2 kW; N=1.35kW<br>Qg=6.3 kW; N=1.4 kW                    |    |   |
|   |   | 15 | Vanjska jedinica multi split sustava<br>proizvod kao Samsung,<br>tip AU052MC3EH (traj)<br>Qh=5.2 kW; N=1.35kW<br>Qg=6.3 kW; N=1.4 kW   |    |   |    |   |

- Y - RAČVA - MXJ - YA1509M
- Y - RAČVA - MXJ - YA2512M
- Y - RAČVA - MXJ - YA2812M
- Y - RAČVA - MXJ - YA2815M

INVESTITOR:		LOVRIĆ PROJEKT d.o.o.		GL. PROJEKTANT:	Miroslav Lazčić, dipl.ing.arh.
GRADJEVINA:		OPĆINA KRAVARSKO Trg Stjepana Radica 1, 10413 Kravarsko		PROJEKTANT:	Snježana Lovrić, dipl.ing.stroj.
FAZA:		Višenamjenski objekt javne namjene k.č.br. 791/1, k.o. Kravarsko		SURADNIK:	
NAZIV NACRTA:		HLADENJE - SUTEREN		VRSTA PROJEKTA:	STROJARSKI PROJEKT
MŠERILCO:		M 1:100	ZOP:	ZOP-02-02/19	T.D. S-1901/5
DATUM:		Ožujak 2019.	BRČU NACRTA: 6		